

**Q77231 ist P27 in Q64?**

Was heißt das

und woher weiß ich das?

---

**Q77231 ist P27 in Q64?**

Was heißt das

und woher weiß ich das?

---

**Statements bei museum-digital**

**Q77231 ist P27 in Q64?**

Was heißt das

und woher weiß ich das?

---

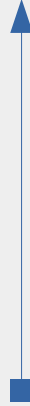
Q77231 ist P27 in Q64?



Karl Richard Lepsius



gestorben



Berlin

# Q77231 ist P27 in Q64?



Karl Richard Lepsius (Q77231)

deutscher Ägyptologe, Sprachforscher und Bibliothekar  
Richard Lepsius | Carl-Richard Lepsius | Carl Richard Lepsius

gestorben

Berlin

Sterbeort



Berlin

▶ 2 Fundstellen

 bearbeiten

+ Wert hinzufügen

**Und woher weiß ich das?**

# Und woher weiß ich das?

Sterbeort



Berlin

 bearbeiten

▼ 2 Fundstellen

importiert aus  
Wikimedia-Projekt

deutschsprachige Wikipedia

nachgewiesen in

Gemeinsame Normdatei

abgerufen am

30. Dezember 2014

+ Fundstelle hinzufügen

+ Wert hinzufügen

# Zumindest in diesem Fall

Arbeitgeber



Humboldt-Universität zu Berlin

 bearbeiten

▼ 0 Fundstellen

+ Fundstelle hinzufügen

+ Wert hinzufügen



# Kurz Zusammengefasst

- Einträge können verknüpft werden
  - Es können auch textliche Informationen hinzugefügt werden
- Quellennachweise können angegeben werden
  - Aber sind optional

# Museen können profitieren:

- Tiefenerschließung von Vokabulareinträgen
- Erweiterte, mittelbare, Verknüpfungen

---

**Statements bei museum-digital**

# Statements bei museum-digital?

- Einträge können verknüpft werden
  - *(Es können keine textlichen Informationen hinzugefügt werden)*
- Quellennachweise müssen angegeben werden
  - *(Sind nicht optional)*

Langbezeichnung	Karl Richard Lepsius (1810-1884)	?
Kurzbezeichnung	Lepsius, Richard Karl	?
Geburtsjahr	1810	?
Sterbejahr	1884	?
Kurze Beschreibung	"Karl Richard Lepsius" (* 23. Dezember 1810 in Naumburg an der Saale; † 10. Juli 1884 in Berlin) war ein deutscher Ägyptologe, Sprachforscher und Bibliothekar. - (Wikipedia 07.11.2017)	?

## AUSSAGEN

Berufstätiger / Arbeitende/r	Beruf / Arbeit	Ägyptologe	?
Wurde geboren	Geburtsort	Naumburg (Saale)	?
	Geburtszeitpunkt	23. Dezember 1810	?
Ist gestorben	Sterbeort	Berlin	?
	Sterbezeitpunkt	10. Juli 1884	?
Schüler / Student	Studiengegenstand / Fach	Philologie	?
	Studiengang	Philologie	?

## Karl Richard Lepsius (1810-1884)

Objekte suchen



"Karl Richard Lepsius" (\* 23. Dezember 1810 in Naumburg an der Saale; † 10. Juli 1884 in Berlin) war ein deutscher Ägyptologe, Sprachforscher und Bibliothekar. - (Wikipedia 07.11.2017)

Wikipedia

gnd

viaf

rkd

## Was wir wissen ...

## Hintergrund

Wurde geboren [Naumburg \(Saale\)](#) 23. Dezember 1810 ↓

ist gestorben [Berlin](#) 10. Juli 1884 ↓

Mitglied [Berlin-Brandenburgische Akademie der Wissenschaften](#) 1850 ↓

## Werdegang

Berufstätiger /  
Arbeitende/r [Ägyptologe](#) ↓

Schüler / Student [Philologie](#) ↓ [Leipzig](#) ↓ 1829-1830 ↓

Schüler / Student [Philologie](#) ↓ [Göttingen](#) ↓ 1830-1832 ↓

Schüler / Student [Vergleichende Sprachwissenschaft](#) ↓ [Berlin](#) ↓ 1832-1833 ↓

Schüler / Student [Antoine Jean Letronne \(1787-1848\)](#) [Paris](#) Juli 1833-Ende 1835 ↓

Besucher [Ippolito Rosellini \(1800-1843\)](#) ↓ [Pisa](#) ↓ Januar 1836-Mai 1836

Forscher [Ägyptologie](#) [Leiden](#) Sommer 1838 ↓

Forscher [Ägyptologie](#) [London](#) 1839 ↓

lebte / wohnte [Berlin](#) 1839-1842 ↓

Berufstätiger /  
Arbeitende/r [Außerordentlicher Professor](#) Humboldt-Universität zu Berlin [Berlin](#) 1842 ↓

Forscher [Expedition Ägypten](#) 1842-1845 ↓

hat kartographiert [Memphis \(Ägypten\)](#) 1842-1845 ↓

hat konzipiert [Neues Museum \(Berlin\)](#) [Kairo](#) Juli 1845 ↓

Berufstätiger /  
Arbeitende/r [Ordentlicher Professor](#) Humboldt-Universität zu Berlin [Berlin](#) 1846-1884

# **museum-digital**

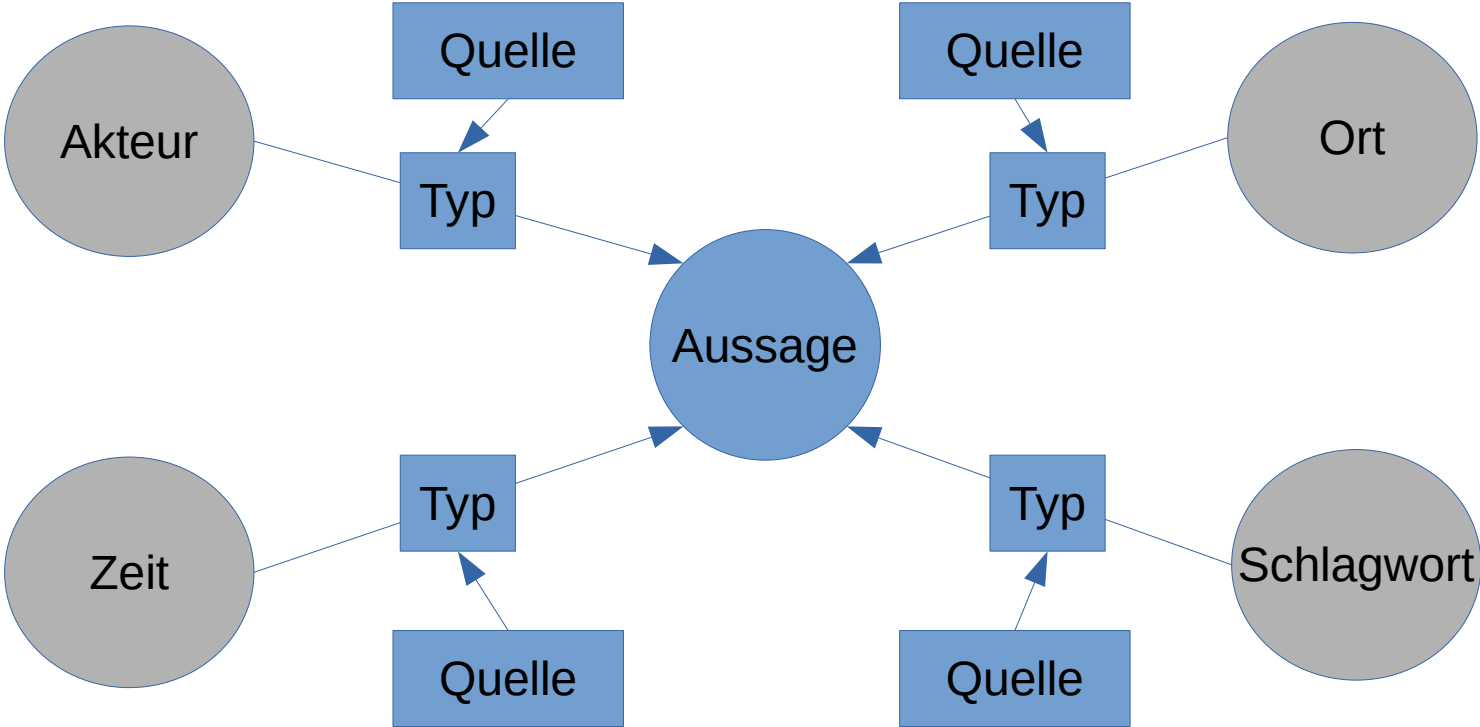
- Plattform zum Veröffentlichen von Museums(Object-)daten
- Anspruch: Bestehende Strukturen respektieren, Neues darauf aufbauen
- Getrennte Vokabulare für Akteure, Schlagworte, Orte und Zeiten

# Motivation

- Vorteile von Wissensplattformen zu Museen bringen
- Im bestehenden System (Akteure, Orte, Schlagworte, Zeiten) eingebettet
- Verpflichtende Quellenangaben
  - Nach bestehenden bibliographischen Standards



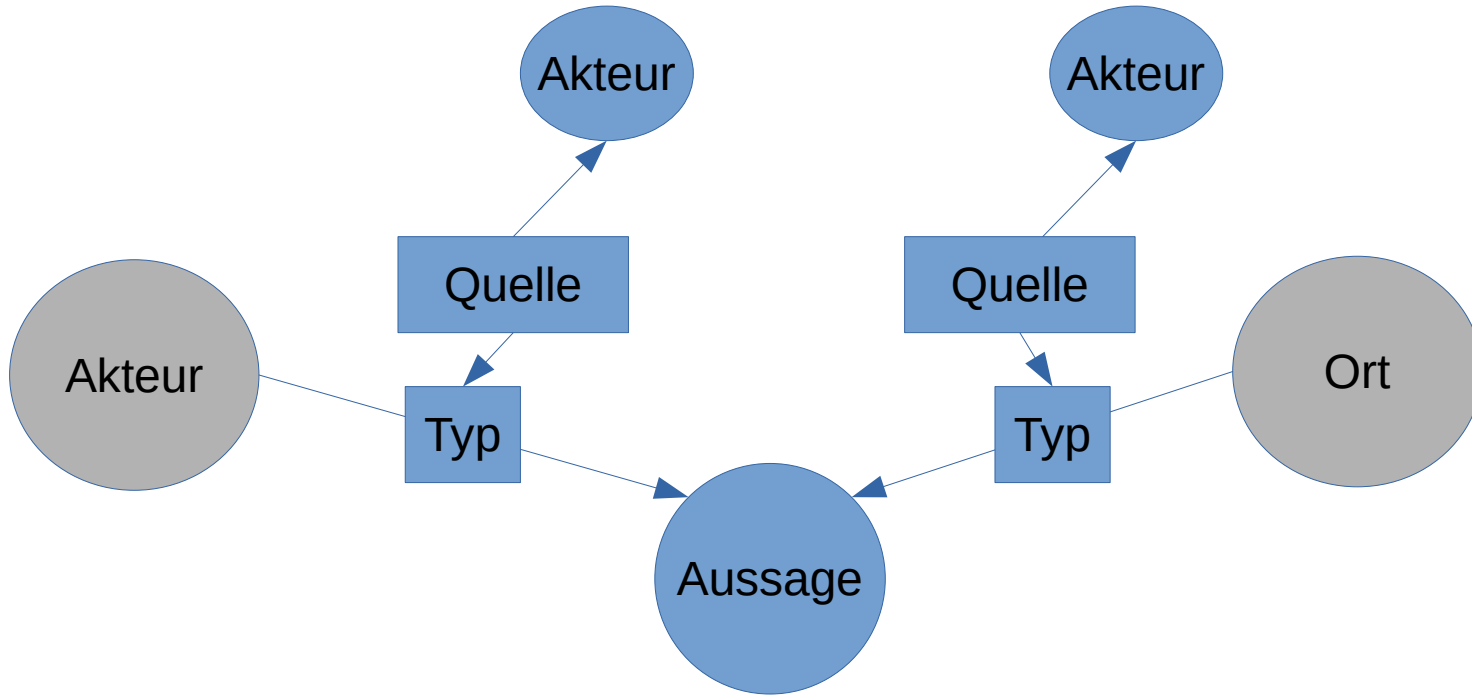
# Modell: Statements



# Modell: Statements

- Zentral ist eine (generische) Aussage
- Mit dieser verknüpft: Mindestens zwei Vokabulareinträge (*Lepsius, Berlin*)
- Verknüpfungen haben immer einen Typ (*ist gestorben, Sterbeort*) und mindestens eine Quelle

# Modell: Quellen



# Modell: Quellen

- BibTeX nachempfunden
- Verpflichtend: Titel und Typ (Artikel, Buch, ...)
- Autoren können aus dem Akteurs-Vokabular hinzugefügt werden

**Anwendungen:**  
**Was kann man damit machen?**

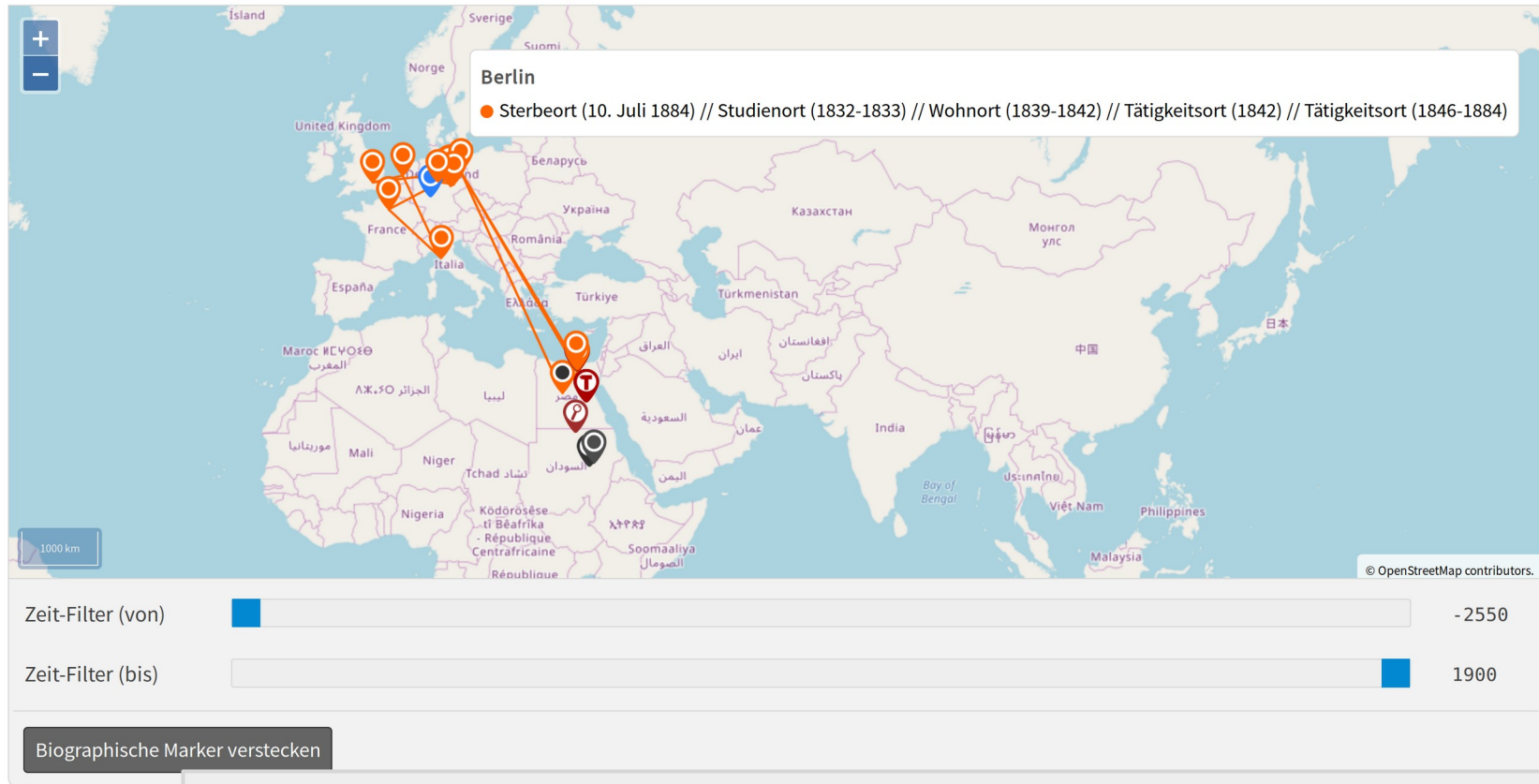
**Objektinformationen anreichern**

## Objekte auf Karte

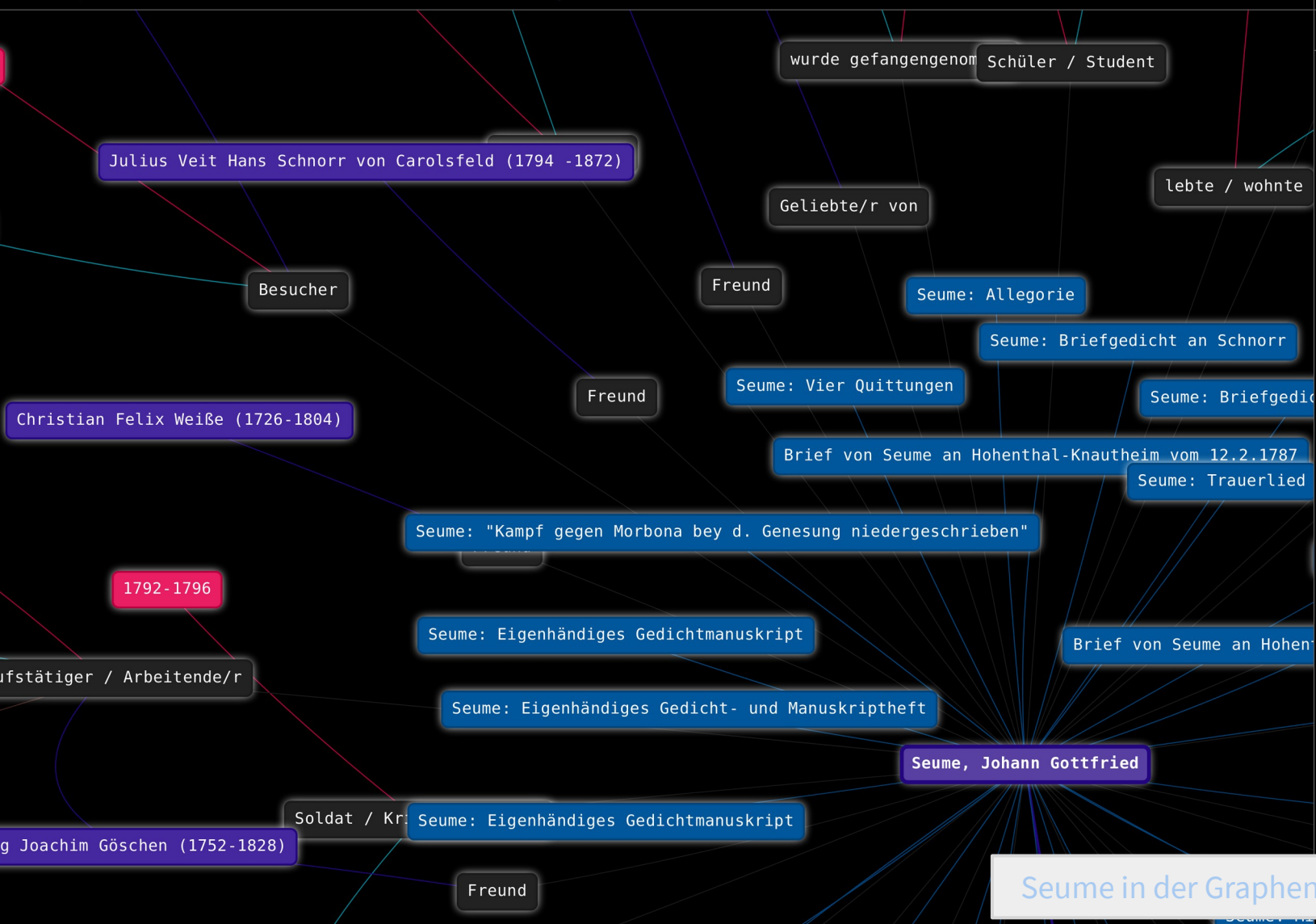
Objekte suchen



Objekte gefunden: 47. Gesucht wurde nach: Person/Institution: Lepsius, Richard Karl. [Suche anpassen.](#)



Objekte und biographisch relevante Orte zu Lepsius. Tooltip erscheint bei Klick auf einen Marker.



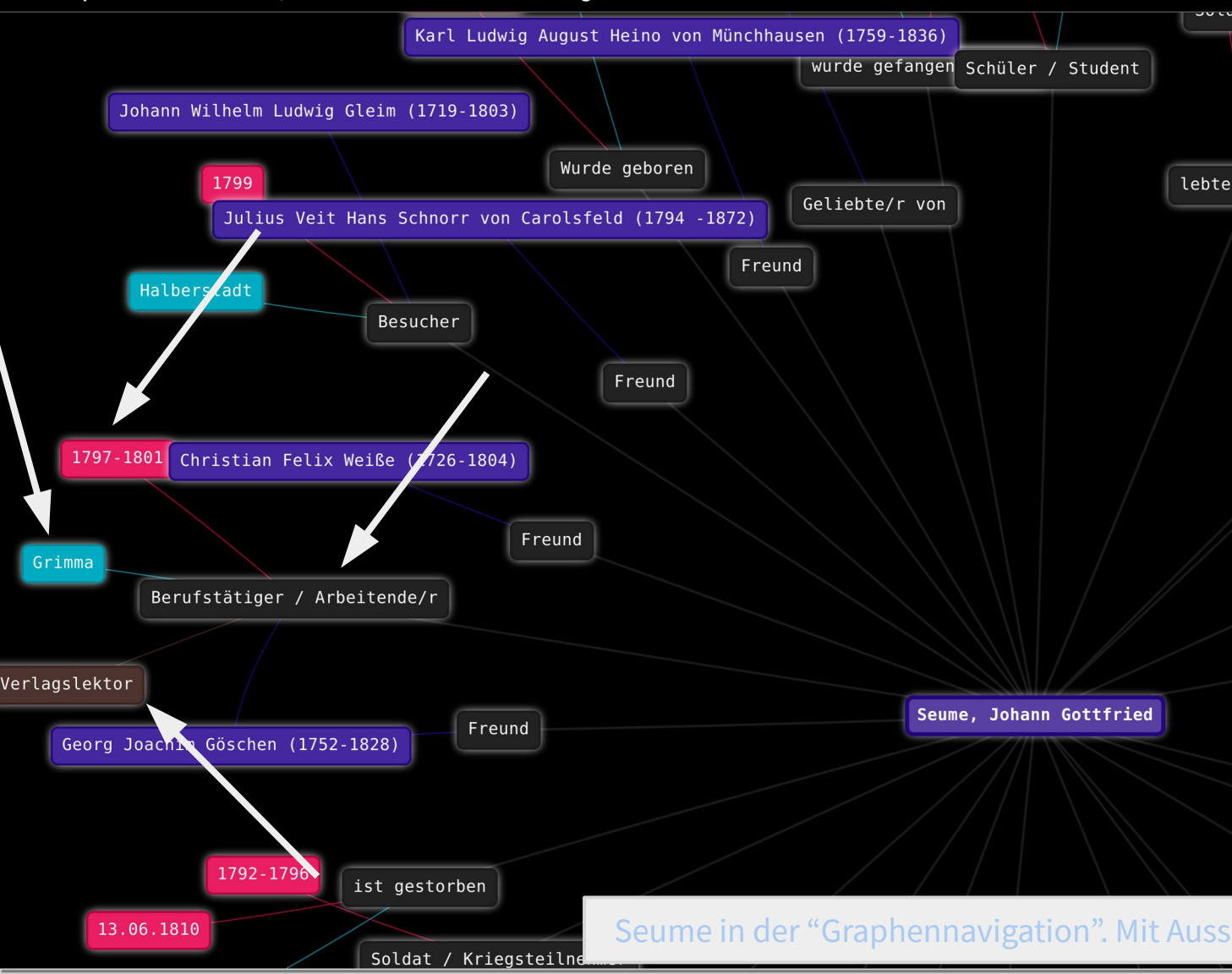
### Eingeblendete Typen

- Objekt
- Museum
- Sammlung
- Objektgruppen
- Ausstellungen
- Veranstaltungen
- Schlagworte
- Zeit
- Ort
- Akteur
- Statements

- Ausgewählten Knoten fokussieren
- Anzeige als Boxen an/auschalten
- visjs-Konfiguration an-/abschalten

Seume in der Graphennavigation. Mit Aussagen.





### Eingeblendete Typen

- Objekt
- Museum
- Sammlung
- Objektgruppen
- Ausstellungen
- Veranstaltungen
- Schlagworte
- Zeit
- Ort
- Akteur
- Statements

Ausgewählten Knoten fokussieren

Anzeige als Boxen an/auschalten

visjs-Konfiguration an-/abschalten

### physics

enabled:

*forceAtlas2Based:*

gravitationalConstant:	<input type="range"/>	-50
centralGravity:	<input type="range"/>	0.01
springLength:	<input type="range"/>	100
springConstant:	<input type="range"/>	0.08
damping:	<input type="range"/>	0.4
avoidOverlap:	<input type="range"/>	0
maxVelocity:	<input type="range"/>	90
minVelocity:	<input type="range"/>	0.1
solver:	<input type="text" value="forceAtlas2Based"/>	

Seume in der "Graphennavigation". Mit Aussagen und ausgeblendeten Objekten.

**Biographische Informationen  
besser abbilden**

## Was wir wissen ...

### Hintergrund

Wurde geboren [Poserna \(Lützen\)](#) 29.01.1763 ↓

Freund [Karl Ludwig August Heino von Münchhausen \(1759-1836\)](#) ↓

Lehrer / Meister [Gustav Andreas Otto von Igelström \(-\) 1790-1792](#) ↓

Geliebte/r von [Wilhelmine Röder](#) ↓

Geliebte/r von [Johanna Loth \(-\) 1804](#) ↓

Freund [Julius Veit Hans Schnorr von Carolsfeld \(1794 -1872\)](#) ↓

Freund [Georg Joachim Göschen \(1752-1828\)](#) ↓

ist gestorben [Teplitz](#) 13.06.1810 ↓

Freund [Christian Felix Weiße \(1726-1804\)](#) ↓

### Werdegang

lebte / wohnte [Knautkleeberg](#) 1770-1776 ↓

Schüler / Student [Friedrich Wilhelm von Hohenthal-Knautheim](#) [Borna](#)  
1777-1779 ↓

Schüler / Student [Alte Nikolaischule \(Leipzig\) \[Bildungsinstitution\]](#), [Friedrich Wilhelm von Hohenthal-Knautheim \[Sponsor\]](#) [Leipzig](#)  
1779-1781 ↓

wurde  
gefangengenommen [Vacha](#) 1781 ↓

Schüler / Student [Friedrich Wilhelm von Hohenthal-Knautheim](#) [Leipzig](#)  
1779-1781 ↓

Soldat /  
Kriegsteilnehmer [Amerikanischer Unabhängigkeitskrieg](#) [Halifax \(Nova Scotia\)](#) 1781-1783 ↓

Deserteur [Bremen](#) 1783 ↓

Soldat /  
Kriegsteilnehmer [Emden](#) 1783-1787 ↓

Schüler / Student [Recht, Philosophie, Philologie, Geschichte](#) [Leipzig](#)  
1787-1792 ↓

Soldat /  
Kriegsteilnehmer [Russland](#) 1792-1796 ↓

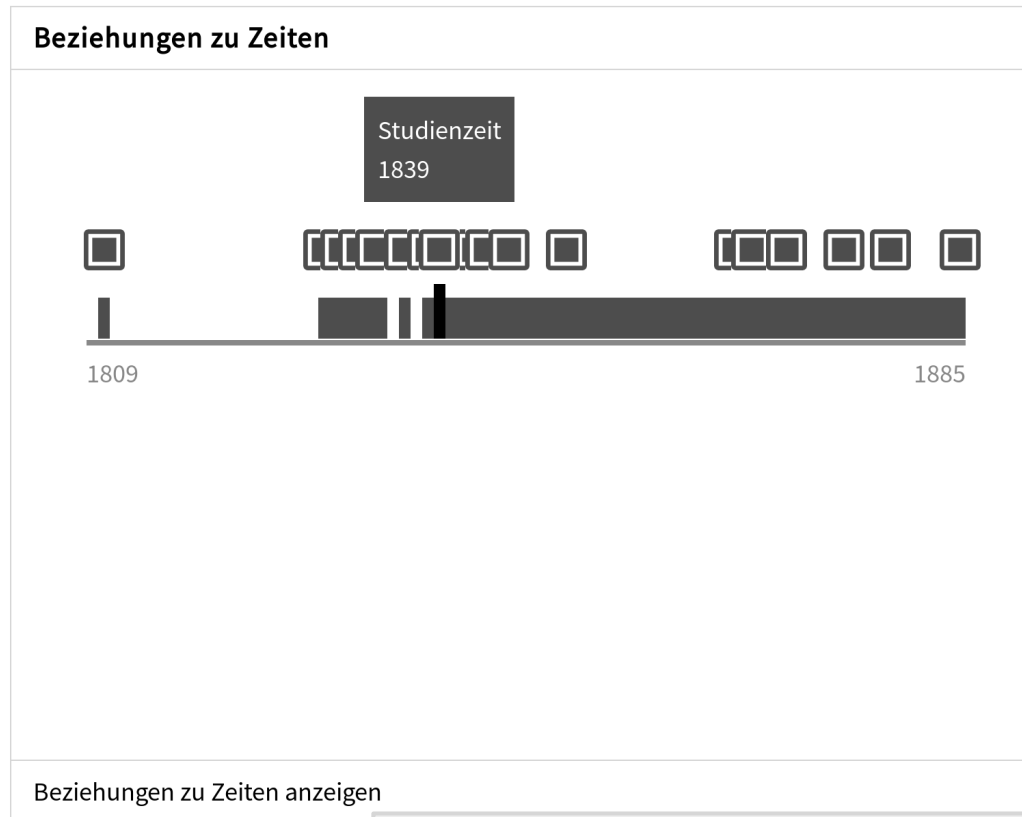
Soldat /  
Kriegsteilnehmer [Otto Heinrich von Igelström \(1737-1823\)](#) [Warschau](#)  
1793-1794 ↓↓

war gefangen [Polen](#) ↓↓ April-November 1794 ↓

lebte / wohnte [Leipzig](#) 1795 ↓

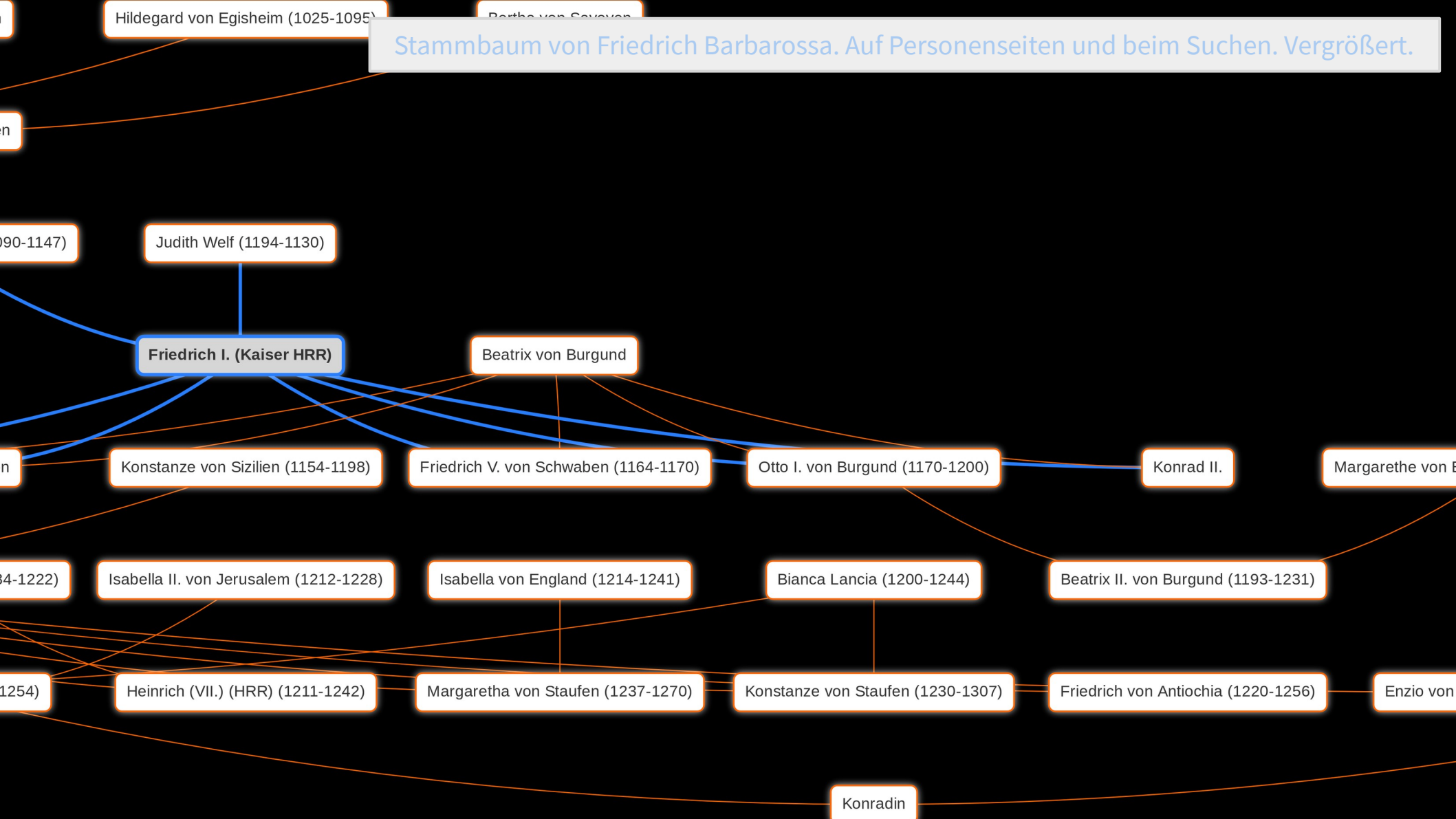
Berufstätiger / [Verlagslektor](#) [Georg Joachim Göschen \(1752-1828\)](#) [Grimma](#)

# Biographie-Zeitleiste



Biographie- und Objektzeitleiste zu Lepsius. Auf Personenseiten.

Stammbaum von Friedrich Barbarossa. Auf Personenseiten und beim Suchen. Vergrößert.



# Vorteil des Quellen-Modells: Automatisch generierte Bibliographie

## Literatur (von)

- Karl Richard Lepsius (1810-1884). 1837. "Über die Anordnung und Verwandtschaft des Semitischen, Indischen, Alt-Persischen, Alt-Ägyptischen und Äthiopischen Alphabets". *Abhandlungen der Königlich Akademie der Wissenschaften zu Berlin. Hist.-philos.* 177-225. URL

## Quellen & Erwähnungen

- Conrad Weidmann (1847-1904). 1894. *Deutsche Männer in Afrika*. Lübeck: Verlagsbuchhandlung Bernhard Nöhring. URL
- Jürgen Settgast (1932-2004). 1985. "Lepsius, Karl Richard". *Neue Deutsche Biographie*. 308-309. URL
- n.a. s.a. "Karl Richard Lepsius". *Wikipedia (fr)*. URL

**Verbesserungsvorschläge?**

# Verbesserungsvorschläge?

- Filter / Suche auf Basis von Statements
- Orts- und Schlagwortseiten (analog zu Akteuren)
- Karte: Alle Fotostudios einer Stadt zu einer Zeit
- Daten mit Quellen lassen sich aus Wikidata importieren?
- ...



***Disclaimer: Keine Sorge***

## Diana

Search objects



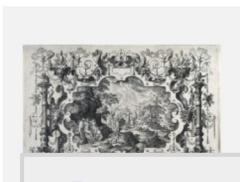
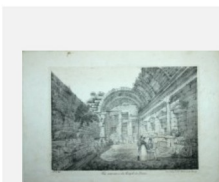
"Diana (Classical Latin: [dɪˈaːna]) is a Roman goddess of the hunt, the Moon, and nature, associated with wild animals and woodland. She is equated with the Greek goddess Artemis, and absorbed much of Artemis' mythology early in Roman history, including a birth on the island of Delos to parents Jupiter and Latona, and a twin brother, Apollo, though she had an independent origin in Italy.

Diana was known as the virgin goddess of childbirth and women. She was one of the three maiden goddesses, along with Minerva and Vesta, who swore never to marry. Oak groves and deer were especially sacred to her. Diana made up a triad with two other Roman deities; Egeria the water nymph, her servant and assistant midwife; and Virbius, the woodland god." - (en.wikipedia.org 22.10.2019)

[Wikipedia](#)[gnd](#)[viaf](#)[loc](#)[wikidata](#)

## Objects and visualizations

## Relations to objects



## Relations to actor

This actor (left) is related to objects with which other actors (right) are related to

[Personenseite zu Diane in Englisch. Mit übersetzten Inhalten und Links zu Normdaten.](#)

(actor) > Diane  
Iphigénie (figur in Goethes Iphigénie auf  
Tauris)

## رامبرانت

بحث القطع



رسام هولندي ولد في لايدن عام 1606 وتوفي عام 1669 م ، استقر في (Rembrandt Harmenszoon van Rijn: بالهولندية) رامبرانت هرمنسزون فان راين" مدينة أمستردام منذ سنة 1631 م. نظرا للقوة التعبيرية الكبيرة التي تتميز بها أعماله ولوحاته الشخصية، بالإضافة إلى معرفته العلمية بنظريات الضوء والظلال، وكذلك القيم الإنسانية النبيلة لأفكاره وتأملاته الشخصية حول مصير الجنس الإنساني، كل هذه العوامل جعلته يعد ضمن كبار أساتذة فن الرسم -العربي. كان له أثناء حياته شأن كبير، واشتهر أيضا بأعماله عن طريق الرسم بماء الذهب (الأشجار الثلاثة، قطع المائة فلوران النقدية؛ يسوع يُبشر الناس) (ar.wikipedia.org 22.10.2019)

Wikipedia

gnd

NDB/ADB

ulan

viaf

rkd

bnf

ndl

npg

loc

bne

wikidata

## ماذا نعرف

## خلفية

was born 15.07.1606 [لايدن](#) ↓died 04.10.1669 [أمستردام](#) ↓

## سيرة ذاتية

Student [بيتر لاستمان](#) ↓Student [Jacob van Swanenburgh \(1571-1638\)](#) ↓

## -قائمة المراجع - حول

- Ernst Van c [Personenseite zu Rembrandt auf Arabisch. Mit teil-übersetzten Aussagen und Links zu Normdaten.](#)

```
▼ statements:  
  ▼ 0:  
    id: 61  
    involvement_relation: "Aufenthaltort"  
  ▼ persinst:  
    ▼ 0:  
      persinst_id: "51993"  
      persinst_name: "Raden Saleh (1811-1880)"  
      involvement_type_id: "40"  
      involvement_relation: "Reisender"  
      v_id: "72"  
      contradiction_id: null  
    ▼ references:  
      ▼ 0:  
        source_id: 27  
        source_type: "article"  
        ▼ source_title: "Raden Saleh's Interpretation of the Arrest of Diponegoro: an Example of Indonesian \"proto-nationalist\" Modernism"  
        source_year: 2005  
        source_venue: "Archipel"  
        source_volume: "69"  
        source_issue: "1"  
        source_pages: "259-294"  
        source_url: ""  
        source_doi: "10.3406/arch.2005.3934"  
        pos_in_src: "264"  
        v_id: 73  
        ▼ authors:  
          ► 0: {...}  
  ▼ places:  
    ▼ 0:  
      ort_id: "61"  
      ort_name: "Berlin"  
      ort_west_ost: "13.40833282470703100"  
      ort_nord_sued: "52.51022242505050400"
```

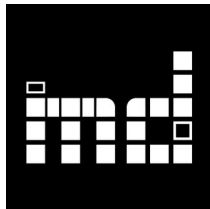
# Fazit

- Vielfältigste Anwendungsszenarien
- Sehr gut für Visualisierungen

# Fazit

- Vielfältigste Anwendungsszenarien
- Sehr gut für Visualisierungen
- Es ist kein Hexenwerk!
  - ... Und kann auch sinnvoll in bestehende Systeme integriert werden

# Vielen Dank!



Joshua Ramon Enslin  
joshua@museum-digital.de

Präsentation von Joshua Ramon Enslin über die Statement-Funktion auf der Herbsttagung der Fachgruppe Dokumentation des Deutschen Museumsbundes, gehalten am 23.10.2019.

This work is licensed under a  
[Creative Commons Attribution 4.0 international](https://creativecommons.org/licenses/by/4.0/) license.