

museum-digital

... Remote Blossoms of a Flower

Usually, we talk about ...

Users

Who is that?





Entering data
(Museums)



Viewing
- Objects ...
- Museums ...



Home @ ? Tools User Menu

Museum Collection Object

Go to object no:

Collection ...

- All collections

Object group ...

- All objectgroups

Place

Actor

Time

Keyword

Type of object

Object title

Description

Mat./Tech.

Objects added by ...

- Alvári Csaba
- Aranyi Gábor
- Ari Adrienn
- Balog Attiláné

Objects last updated by ...

- Admin
- Alvári Csaba
- Aranyi Gábor
- Aranyi Gábor

```

{
  "object_id": "23666",
  "object_inventory_number": "KF_11_424",
  "object_type": "k\u00e9p",
  "object_name": "Ye Olde Jolly Sailor Inn",
  "object_description": "A Ye Olde Jolly Sa",
  "object_material_technique": "pap\u00e9r",
  "object_dimensions": "18 x 21,5 cm",
  "object_last_updated": "2016-04-13 21:52:",
  "object_institution": {
    "institution_id": "6",
    "institution_name": "Magyar Kereskedelem",
  },
  "object_collection": [
    {
      "collection_id": "42",
      "collection_name": "Kereskedelemt",
    }
  ],
  "object_images": [
    {
      "name": "Ye Olde Jolly Sailor Inn",
      "is_main": "j",
      "type": "image",
      "image": "import_6\2015-08-01_1141121804.jpg",
      "owner": "Magyar Kereskedelmi \u00c9s V\u00e1r\u00e1r\u00e9si",
      "creator": "",
      "rights": "CC BY-NC-ND"
    }
  ],
  "object_events": [
    {
      "event_id": "34523",
      "event_type": "10",
      "event_name": "--- Objekt 23666",
      "time_id": "0",
      "event_time_certain": "j",
      "people_id": "0",
      "event_people_certain": "j",
      "place_id": "7501",
      "event_place_certain": "j",
      "event_note": "",
      "event_added_on": "2015-08-01 14:"
    }
  ],
  "object_relation_places": [
  ],
  "object_relation_times": [

```

M\u00fas\u00e9umDigit\u00e1r:

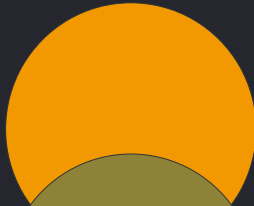
Museums, Collections, Objects ...

There are many good reasons to visit museums. Attending an event or a lecture, participating in a workshop, or conducting research. These are two sides of a museum that are not always visible. However, not all of objects kept in a museum can be shown to the public. This website makes it possible to see their objects, in current exhibits and in virtual exhibitions. You can find a random selection of objects found on the right. Click on them to see more details, including interviews and descriptions of various objects, collections, and participants.



Programming,
using the public data

New / newly
available options:





API



“Themator”

Exhibition / Topic Module



API

What's
wanted



What's
wanted

Free interaction with public
data
(limited by licenses)

What's
wanted

Free interaction with public
data
(limited by licenses)

What's
needed

What's
wanted

Free interaction with public
data
(limited by licenses)

What's
needed

Access to raw data

What's
wanted

Free interaction with public
data
(limited by licenses)

What's
needed

Access to raw data

What's
the benefit

What's
wanted

Free interaction with public
data
(limited by licenses)

What's
needed

Access to raw data

What's
the benefit

Creative uses.



<https://www.museum-digital.de/hu/portal/index.php?t=objekt&oges=61120>

?t=objekt&oges=61120



?t=objekt&oges=61120



MúzeumDigitár:



»» Dornyay Béla Múzeum, Salgótarján »» Történeti tárgyi gyűjtemény [DBM_TT_2014.109.4.]



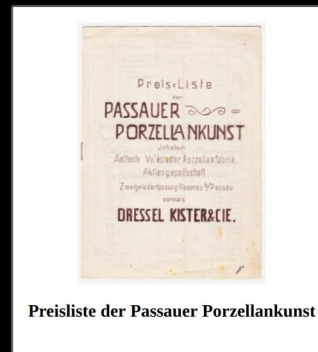
Pezsgős kehely



Examples?



Getting a random object




Preisliste der Passauer Porzellankunst

https://github.com/jrenslin/museum-digital_scripts/blob/master/randomObject.php



But also ...

- 
- Always show latest object of museum on own website
 - Freely place objects on your website
 - Different embedding options
 - Many other ideas ...

BTW

MD:TERM



About

md:term is the access point to controlled vocabularies at museum-digital.

Search by Phrase

Search phrase
Tags (md:hu) ▾
Search

Search by ID

25955
Tags (md:hu) ▾
Search

md:term - Vocabulary Browser

Query URLs

https://museum-digital.de/term/md-hu/tag/25955

JSON

SKOS

Navigator

abakusz

Name (English)

abacus

Note

Az "abakusz" a historikusok szerint az első számolóeszköz, amelynek ősi formáit szinte minden ókori kultúrában megtalálták. Általában néhány vékony rudat-pálcát tartalmaz, amelyek mindegyikén meghatározott számú, esetleg különböző színű, csúsztható korong vagy golyó található. Ezek segítségével végzi el a kezelő az összeadás, a kivonás műveletét. (Szorzás és osztás elvégzésére csak bonyolult szabályokkal alkalmazható.) A 20. században megjelenő elektronikus számológépek némileg kiszorították a mindennapos használatból, de sok helyen még mindig népszerű. - (Wikipedia 02.08.2017)

Search for this on museum-digital



References

Wikipedia

Synonyms

≈ számológép

Broader (Generic)

△ oktatás (education)

API & Search for Vocabularies



Themator



Tool to create
online topics / exhibitions

A "Topic" ...



Brandenburg im Bild

Museum-Digital

Topics

Exhibition View

Ansichten aus dem Land Brandenburg

Nachdrucke von Veduten des Barock und Originalgraphiken des 19. Jahrhunderts mit dem Thema Brandenburg befinden sich in der Sammlung des Potsdam Museums.

Nachdrucke von Merians „Topographie Electoratus Brandenburgici“ (1652) des späten 18. Jahrhunderts mit Veduten u.a. von Bernau, Templin und Zedenick sowie Heliogravuren von Daniel Pezolds Stadtansichten (1710/1713) aus den ersten Jahren des 20. Jahrhunderts gehören zur graphischen Sammlung des Potsdam Museums. Ansichten von Paretz, Lehnin oder Havelberg wurden in Graphikserien der 1830er und 40er publiziert und fanden als Einzelblätter Eingang in die Sammlung. Knapp 90 Arbeiten von Carl Gustav Wegener (1812-1887) haben die Brandenburger Landschaft und die Havel zum Thema. Mehrere frühe Zeichnungen des von Johann Gottlieb Puhmann (1751-1826) entstanden in der Umgebung von Potsdam. Gemeinsam bieten sie ein breites Spektrum an Themen, Techniken und Epochen der Graphik. Ansichten von Herrenhäusern aus den Sammlungen des Stadtmuseums Brandenburg an der Havel und des Museums Neuruppin ergänzen das Thema.

- » Brandenburg im Bild
 - » **Ansichten aus dem Land Brandenburg**
 - » Brandenburg an der Havel
 - » Eberswalde
 - » Potsdam
 - » Neuruppin

» Expand all

» Karte

2017-03-16

« » Next

Related Objects ...



**Ansicht des Dorfes
Falkenrehde**

(Potsdam Museum - Forum für
Kunst und Geschichte)



Dorfszene

(Potsdam Museum - Forum für
Kunst und Geschichte)

... has title and text ...



Grofs = Beer
grofsen verbünd
must 1813 — 30.

Brandenburg im Bild

Museum-Digital

Topics

Exhibition View

Ansichten aus dem Land Brandenburg

Nachdrucke von Veduten des Barock und Originalgraphiken des 19. Jahrhunderts mit dem Thema Brandenburg befinden sich in der Sammlung des Potsdam Museums.

Nachdrucke von Merians „Topographie Electoratus Brandenburgici“ (1652) des späten 18. Jahrhunderts mit Veduten u.a. von Bernau, Templin und Zedenick sowie Heliogravuren von Daniel Pezolds Stadtansichten (1710/1713) aus den ersten Jahren des 20. Jahrhunderts gehören zur graphischen Sammlung des Potsdam Museums. Ansichten von Paretz, Lehnin oder Havelberg wurden in Graphikserien der 1830er und 40er publiziert und fanden als Einzelblätter Eingang in die Sammlung. Knapp 90 Arbeiten von Carl Gustav Wegener (1812-1887) haben die Brandenburger Landschaft und die Havel zum Thema. Mehrere frühe Zeichnungen des von Johann Gottlieb Puhmann (1751-1826) entstanden in der Umgebung von Potsdam. Gemeinsam bieten sie ein breites Spektrum an Themen, Techniken und Epochen der Graphik. Ansichten von Herrenhäusern aus den Sammlungen des Stadtmuseums Brandenburg an der Havel und des Museums Neuruppin ergänzen das Thema.

- » Brandenburg im Bild
 - » **Ansichten aus dem Land Brandenburg**
 - » Brandenburg an der Havel
 - » Eberswalde
 - » Potsdam
 - » Neuruppin
- » Expand all
- » Karte

2017-03-16

« » Next

Related Objects ...



**Ansicht des Dorfes
Falkenrehde**

(Potsdam Museum - Forum für
Kunst und Geschichte)



Dorfszene

(Potsdam Museum - Forum für
Kunst und Geschichte)

... can have a title image ...



Brandenburg im Bild

Museum-Digital

Topics

Exhibition View

Ansichten aus dem Land Brandenburg

Nachdrucke von Veduten des Barock und Originalgraphiken des 19. Jahrhunderts mit dem Thema Brandenburg befinden sich in der Sammlung des Potsdam Museums.

Nachdrucke von Merians „Topographie Electoratus Brandenburgici“ (1652) des späten 18. Jahrhunderts mit Veduten u.a. von Bernau, Templin und Zedenick sowie Heliogravuren von Daniel Pezolds Stadtansichten (1710/1713) aus den ersten Jahren des 20. Jahrhunderts gehören zur graphischen Sammlung des Potsdam Museums. Ansichten von Paretz, Lehnin oder Havelberg wurden in Graphikserien der 1830er und 40er publiziert und fanden als Einzelblätter Eingang in die Sammlung. Knapp 90 Arbeiten von Carl Gustav Wegener (1812-1887) haben die Brandenburger Landschaft und die Havel zum Thema. Mehrere frühe Zeichnungen des von Johann Gottlieb Puhmann (1751-1826) entstanden in der Umgebung von Potsdam. Gemeinsam bieten sie ein breites Spektrum an Themen, Techniken und Epochen der Graphik. Ansichten von Herrenhäusern aus den Sammlungen des Stadtmuseums Brandenburg an der Havel und des Museums Neuruppin ergänzen das Thema.

- » Brandenburg im Bild
 - » **Ansichten aus dem Land Brandenburg**
 - » Brandenburg an der Havel
 - » Eberswalde
 - » Potsdam
 - » Neuruppin

» Expand all

» Karte

2017-03-16

« » Next

Related Objects ...



**Ansicht des Dorfes
Falkenrehde**

(Potsdam Museum - Forum für
Kunst und Geschichte)



Dorfszene

(Potsdam Museum - Forum für
Kunst und Geschichte)

... navigation to related topics ...



Grofs = Beer
grofsen verbünd
must 1813 — 30.

Brandenburg im Bild

Museum-Digital

Topics

Exhibition View

Ansichten aus dem Land Brandenburg

Nachdrucke von Veduten des Barock und Originalgraphiken des 19. Jahrhunderts mit dem Thema Brandenburg befinden sich in der Sammlung des Potsdam Museums.

Nachdrucke von Merians „Topographie Electoratus Brandenburgici“ (1652) des späten 18. Jahrhunderts mit Veduten u.a. von Bernau, Templin und Zedenick sowie Heliogravuren von Daniel Pezolds Stadtansichten (1710/1713) aus den ersten Jahren des 20. Jahrhunderts gehören zur graphischen Sammlung des Potsdam Museums. Ansichten von Paretz, Lehnin oder Havelberg wurden in Graphikserien der 1830er und 40er publiziert und fanden als Einzelblätter Eingang in die Sammlung. Knapp 90 Arbeiten von Carl Gustav Wegener (1812-1887) haben die Brandenburger Landschaft und die Havel zum Thema. Mehrere frühe Zeichnungen des von Johann Gottlieb Puhmann (1751-1826) entstanden in der Umgebung von Potsdam. Gemeinsam bieten sie ein breites Spektrum an Themen, Techniken und Epochen der Graphik. Ansichten von Herrenhäusern aus den Sammlungen des Stadtmuseums Brandenburg an der Havel und des Museums Neuruppin ergänzen das Thema.

- » Brandenburg im Bild
 - » **Ansichten aus dem Land Brandenburg**
 - » Brandenburg an der Havel
 - » Eberswalde
 - » Potsdam
 - » Neuruppin

» Expand all

» Karte

2017-03-16

« » Next

Related Objects ...



**Ansicht des Dorfes
Falkenrehde**

(Potsdam Museum - Forum für
Kunst und Geschichte)



Dorfszene

(Potsdam Museum - Forum für
Kunst und Geschichte)

... can have related objects ...



Brandenburg im Bild

Museum-Digital

Topics

Exhibition View

Ansichten aus dem Land Brandenburg

Nachdrucke von Veduten des Barock und Originalgraphiken des 19. Jahrhunderts mit dem Thema Brandenburg befinden sich in der Sammlung des Potsdam Museums.

Nachdrucke von Merians „Topographie Electoratus Brandenburgici“ (1652) des späten 18. Jahrhunderts mit Veduten u.a. von Bernau, Templin und Zedenick sowie Heliogravuren von Daniel Pezolds Stadtansichten (1710/1713) aus den ersten Jahren des 20. Jahrhunderts gehören zur graphischen Sammlung des Potsdam Museums. Ansichten von Paretz, Lehnin oder Havelberg wurden in Graphikserien der 1830er und 40er publiziert und fanden als Einzelblätter Eingang in die Sammlung. Knapp 90 Arbeiten von Carl Gustav Wegener (1812-1887) haben die Brandenburger Landschaft und die Havel zum Thema. Mehrere frühe Zeichnungen des von Johann Gottlieb Puhmann (1751-1826) entstanden in der Umgebung von Potsdam. Gemeinsam bieten sie ein breites Spektrum an Themen, Techniken und Epochen der Graphik. Ansichten von Herrenhäusern aus den Sammlungen des Stadtmuseums Brandenburg an der Havel und des Museums Neuruppin ergänzen das Thema.

- » Brandenburg im Bild
 - » **Ansichten aus dem Land Brandenburg**
 - » Brandenburg an der Havel
 - » Eberswalde
 - » Potsdam
 - » Neuruppin

» Expand all

» Karte

2017-03-16

« » Next

Related Objects ...



**Ansicht des Dorfes
Falkenrehde**

(Potsdam Museum - Forum für
Kunst und Geschichte)



Dorfszene

(Potsdam Museum - Forum für
Kunst und Geschichte)



Objects

Source

from MD

or

entered only in the “Themator”

Brandenburg im Bild

Museum-Digital

Topics

Dorfszene



Die Graphit- und Kreideskizze von der Hand des Potsdamer Künstlers Johann Gottlieb Puhlmann (1751-1826) zeigt ein ungewöhnliches Motiv, das wohl aus einer spontanen Betrachtung heraus entstanden ist und zwei Lesarten zulässt: eine männliche Figur mit Hut in Rückenansicht, die auf einem Heuhaufen steht und einen Stock in der Hand hält, ist im Begriff, eine Herde zotteliger Ziegen oder Rinder zusammenzutreiben. Ebenso gut könnte die Figur auf den Heuberg gestiegen zu sein, um ein daran angelehntes Schild aufzurichten oder abzunehmen. Entstehungszeit und -ort der Skizze sind unbekannt. Vermutlich entstand sie gemeinsam mit anderen Blättern Puhlmanns aus der Sammlung des Potsdam Museums während der Ausbildung des Künstlers in Rom in der Umgebung von Potsdam (vgl. Inv.-Nr. 81-572-K3). [Uta Kaiser]

(Object from: Potsdam Museum - Forum für Kunst und Geschichte [»» Original entry](#))

Material / Technique ...

Graphit, Kreide

Measurements ...

Blatt: 23,5 x 18 cm

Hergestellt ...

... wer: Johann Gottlieb Puhlmann (1751-1826) [[»» Info](#)]

... when: Vor 1774

Literatur ...

Eckardt, Götz [Hrsg.] (1979): Ein Potsdamer Maler in Rom. Briefe des Batoni-Schülers Johann Gottlieb Puhlmann aus den Jahren 1774 bis 1787. Berlin

- [»» Brandenburg im Bild](#)
- [»» Ansichten aus dem Land Brandenburg](#)
- [»» Brandenburg an der Havel](#)
- [»» Eberswalde](#)
- [»» Potsdam](#)
- [»» Neuruppin](#)

[» Expand all](#)

Possible: Alternative Object descriptions ...

Brandenburg im Bild

Museum-Digital

Topics

Dorfszene



Die Graphit- und Kreideskizze von der Hand des Potsdamer Künstlers Johann Gottlieb Puhlmann (1751-1826) zeigt ein ungewöhnliches Motiv, das wohl aus einer spontanen Betrachtung heraus entstanden ist und zwei Lesarten zulässt: eine männliche Figur mit Hut in Rückenansicht, die auf einem Heuhaufen steht und einen Stock in der Hand hält, ist im Begriff, eine Herde zotteliger Ziegen oder Rinder zusammenzutreiben. Ebenso gut könnte die Figur auf den Heuberg gestiegen zu sein, um ein daran angelehntes Schild aufzurichten oder abzunehmen. Entstehungszeit und -ort der Skizze sind unbekannt. Vermutlich entstand sie gemeinsam mit anderen Blättern Puhlmanns aus der Sammlung des Potsdam Museums während der Ausbildung des Künstlers in Rom in der Umgebung von Potsdam (vgl. Inv.-Nr. 81-572-K3). [Uta Kaiser]

(Object from: Potsdam Museum - Forum für Kunst und Geschichte [»» Original entry](#))

Material / Technique ...

Graphit, Kreide

Measurements ...

Blatt: 23,5 x 18 cm

Hergestellt ...

... wer: Johann Gottlieb Puhlmann (1751-1826) [[»» Info](#)]

... when: Vor 1774

Literatur ...

Eckardt, Götz [Hrsg.] (1979): Ein Potsdamer Maler in Rom. Briefe des Batoni-Schülers Johann Gottlieb Puhlmann aus den Jahren 1774 bis 1787. Berlin

- [»» Brandenburg im Bild](#)
- [»» Ansichten aus dem Land Brandenburg](#)
- [»» Brandenburg an der Havel](#)
- [»» Eberswalde](#)
- [»» Potsdam](#)
- [»» Neuruppin](#)

[» Expand all](#)

... a map of places related to the topic.



Grofs = Beer
» grosfen verbünn
must 1813 — 30.

Brandenburg im Bild

Museum-Digital

Topics

Exhibition View

Ansichten aus dem Land Brandenburg

Nachdrucke von Veduten des Barock und Originalgraphiken des 19. Jahrhunderts mit dem Thema Brandenburg befinden sich in der Sammlung des Potsdam Museums.

Nachdrucke von Merians „Topographie Electoratus Brandenburgici“ (1652) des späten 18. Jahrhunderts mit Veduten u.a. von Bernau, Templin und Zedenick sowie Heliogravuren von Daniel Pezolds Stadtansichten (1710/1713) aus den ersten Jahren des 20. Jahrhunderts gehören zur graphischen Sammlung des Potsdam Museums. Ansichten von Paretz, Lehnin oder Havelberg wurden in Graphikserien der 1830er und 40er publiziert und fanden als Einzelblätter Eingang in die Sammlung. Knapp 90 Arbeiten von Carl Gustav Wegener (1812-1887) haben die Brandenburger Landschaft und die Havel zum Thema. Mehrere frühe Zeichnungen des von Johann Gottlieb Puhmann (1751-1826) entstanden in der Umgebung von Potsdam. Gemeinsam bieten sie ein breites Spektrum an Themen, Techniken und Epochen der Graphik. Ansichten von Herrenhäusern aus den Sammlungen des Stadtmuseums Brandenburg an der Havel und des Museums Neuruppin ergänzen das Thema.

- » Brandenburg im Bild
 - » **Ansichten aus dem Land Brandenburg**
 - » Brandenburg an der Havel
 - » Eberswalde
 - » Potsdam
 - » Neuruppin

» Expand all

» Karte

2017-03-16

« » Next

Related Objects ...



**Ansicht des Dorfes
Falkenrehde**

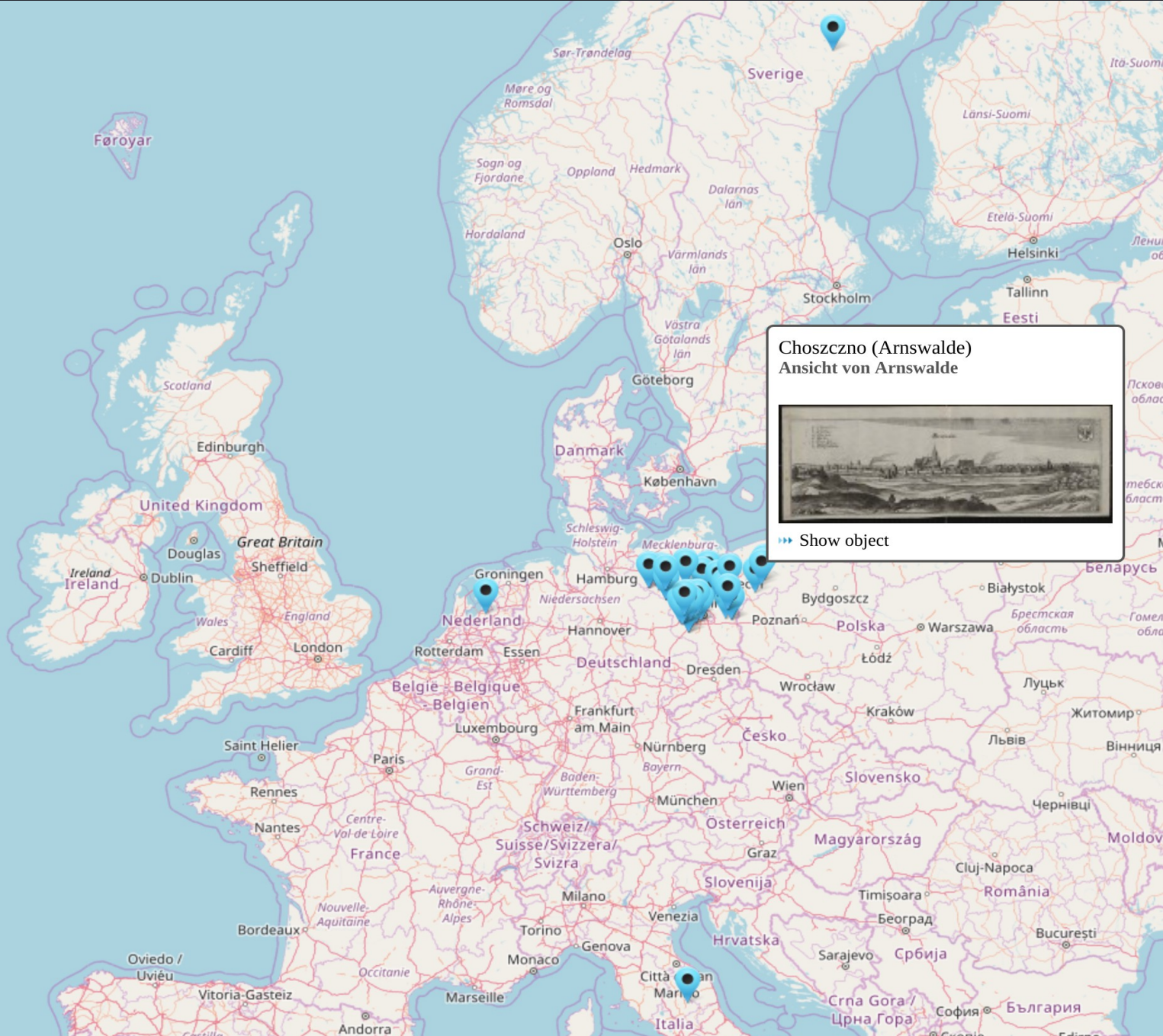
(Potsdam Museum - Forum für
Kunst und Geschichte)




Dorfszene

(Potsdam Museum - Forum für
Kunst und Geschichte)

Map



Choszczno (Arnswalde)
Ansicht von Arnswalde



» Show object

- » Brandenburg im Bild
- » Ansichten aus dem Land Brandenburg
- » Brandenburg an der Havel
- » Eberswalde
- » Potsdam
- » Neuruppin

» Expand all

Exhibition View

Exhibition View



So schmeckt Fasching in Wudigess

Was fällt euch ein, wenn ihr das Wort Fasching hört? Masken und Kostüme? Bälle und Partys? Richtig! Fasching ist ja die Zeit von Spaß und Lustigkeit. Aber auch die beste Laune verdirbt ein knurrender Magen. Lasst uns etwas gemeinsam backen: die traditionelle Küche im Heimatmuseum Budakeszi / Wudigess bietet uns etwas richtig Leckeres zum Naschen an!

Habt ihr schon mal vom berühmten "Zimedkropfe" gehört? Was heißt eigentlich dieses komische Wort? Ideen? Das Bild hilft vielleicht...

Immerhin, die Küche wartet schon auf euch! Wenn ihr hungrig seid, klickt weiter!

2017-10-27



Thank You!

Joshua Ramon Enslin

Presentation held during the annual user conference of
MúzeumDigitár in November 2017 in Budapest.

This work is licensed under a creative commons attribution 4.0
international license.